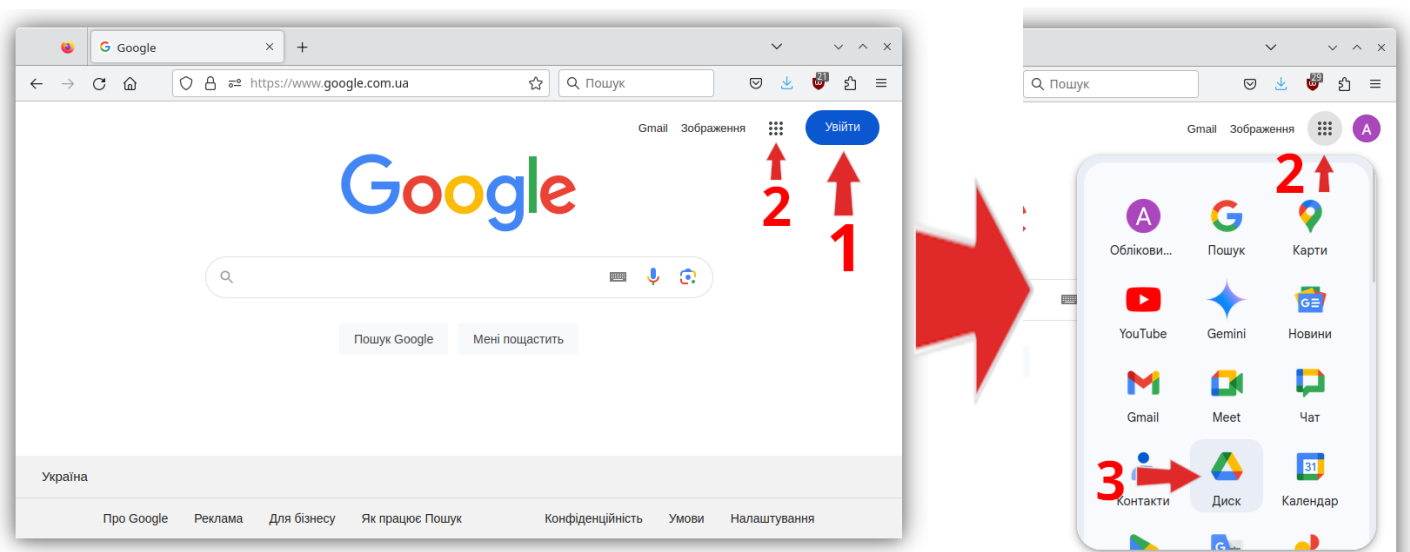


# Для користувачів сервісів Гугл (\*\*\*)@gmail.com)

\*Оновлена, від 09.2024

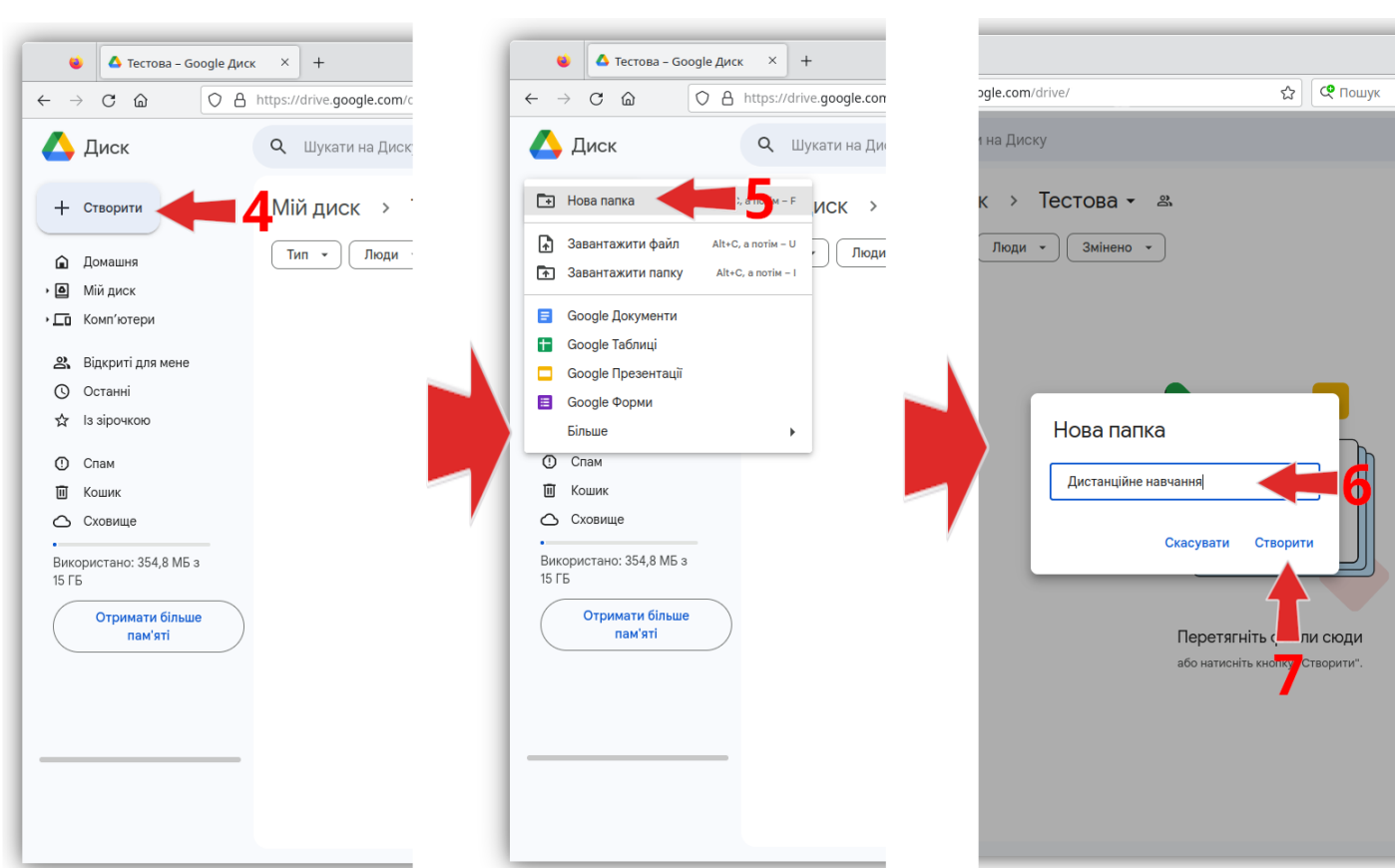
## Надання доступу до матеріалів на гугл-диск.

1. Переконайтеся, що Ви увійшли до акаунту, або увійдіть до нього (1).



2. В меню додатків (2) оберіть “Диск” (3)

3. Створіть нову папку (4,5) із зручною назвою (6,7). Цю папку вважатимемо кореневою.



4. У Кореневій папці створіть папки (якщо потрібно, по предметах) по паралелях, або класах (якщо матеріали у різних класах паралелі відрізняються). Приклад:



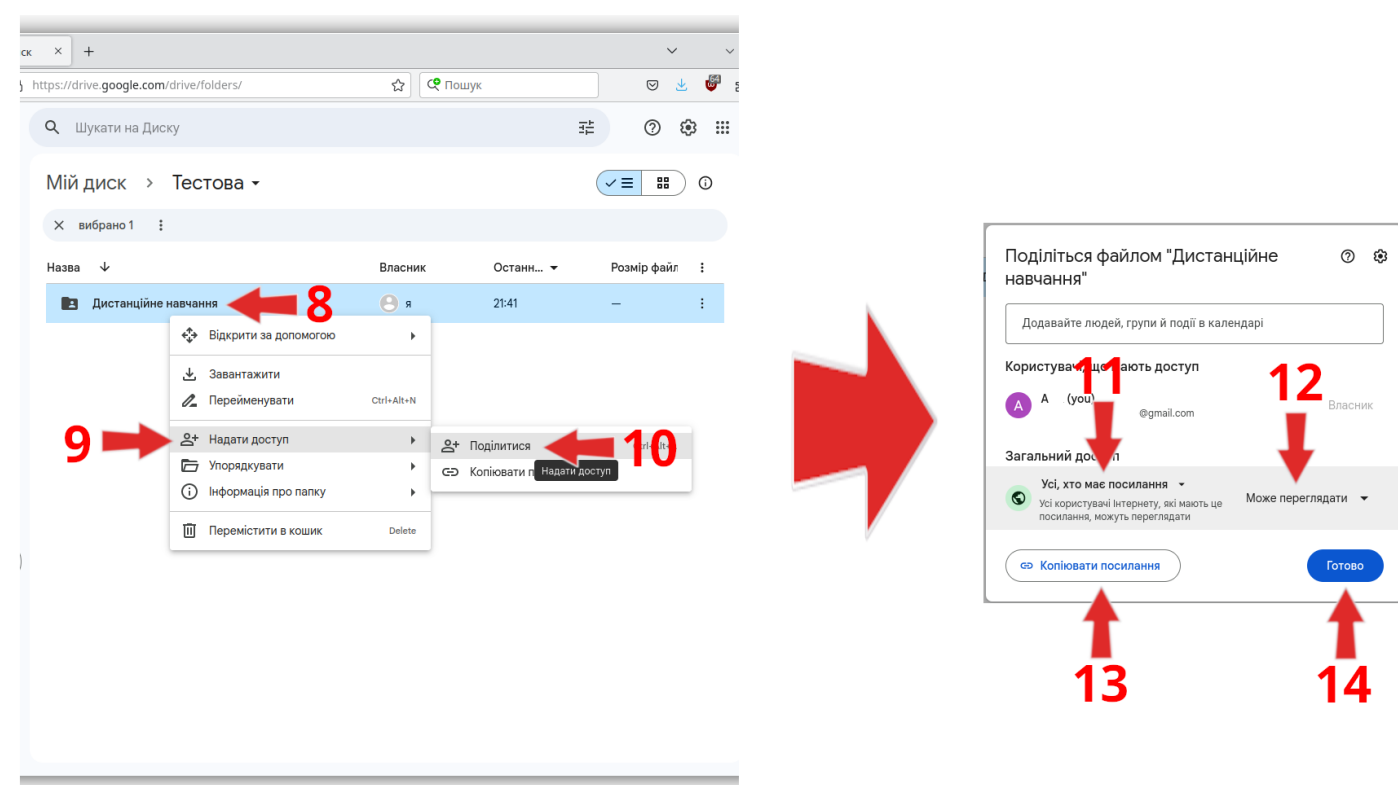
5. Додайте навчальні матеріали до папок.

6. Відкрийте доступ для матеріалу. Для цього на кореневій папці (8) натисніть правою кнопкою миші, та у випадаючому меню оберіть "Надати доступ" (9), далі «Поділитися» (10).

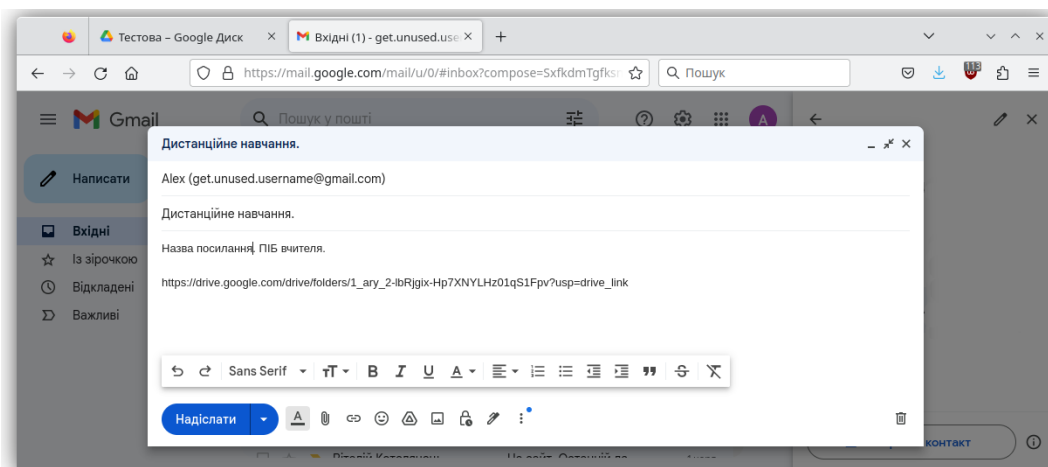
У вікні, що відкрилось, обрати варіант "Усі, хто має посилання" (11), а також «Може переглядати» (12).

Після цього скопіювати посилання у буфер обміну, натиснувши “Копіювати посилання” (13)

Натиснути “Готово”. (14)



7. Перейти до пошти. Написати нового листа мені, Олексію, за адресою [get.unused.username@gmail.com](mailto:get.unused.username@gmail.com) з темою "Дистанційне навчання". В тілі листа вставити (правою кнопкою миші, далі “вставити”. Або клавішами Ctrl+v) посилання на кореневу папку, скопійоване у попередньому кроці, та написати супровідний текст, з прізвищем вчителя, назвою предмета, та класу для якого призначене посилання.



8. Якщо Ви оновлюєте дані для системи дистанційного навчання, наприклад додаєте ще один клас в паралель, то Вам необхідно знов надіслати посилання на кореневу папку. Для цього на кроках (8) та (9) замість «Поділитися» (10) потрібно натиснути «Копіювати посилання». Після цього сформувати та надіслати листа.